

# EPS A KOMUNÁLNÍ PLASTOVÉ ODPADY

Ing. David Lukáč



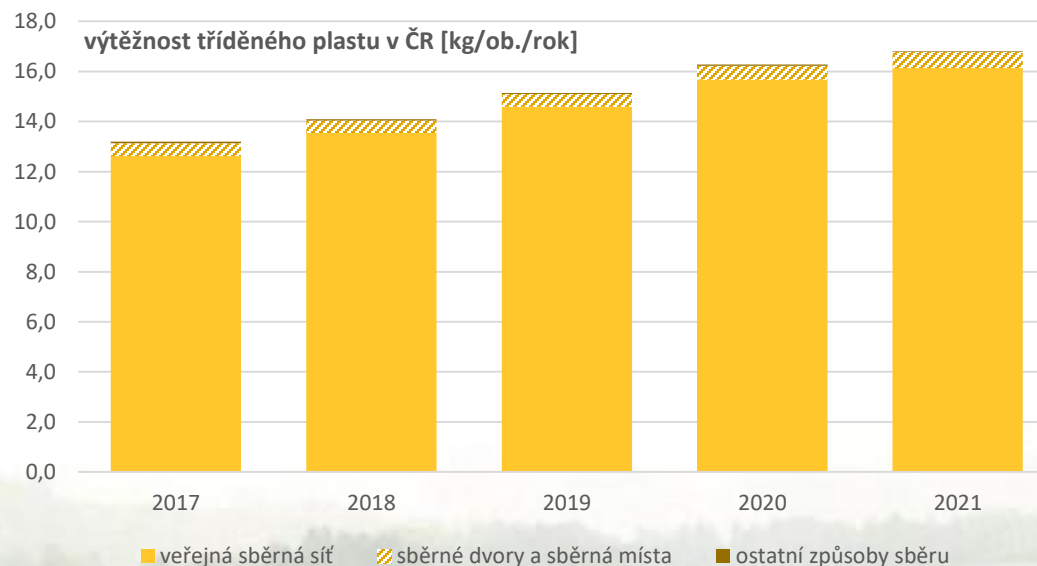
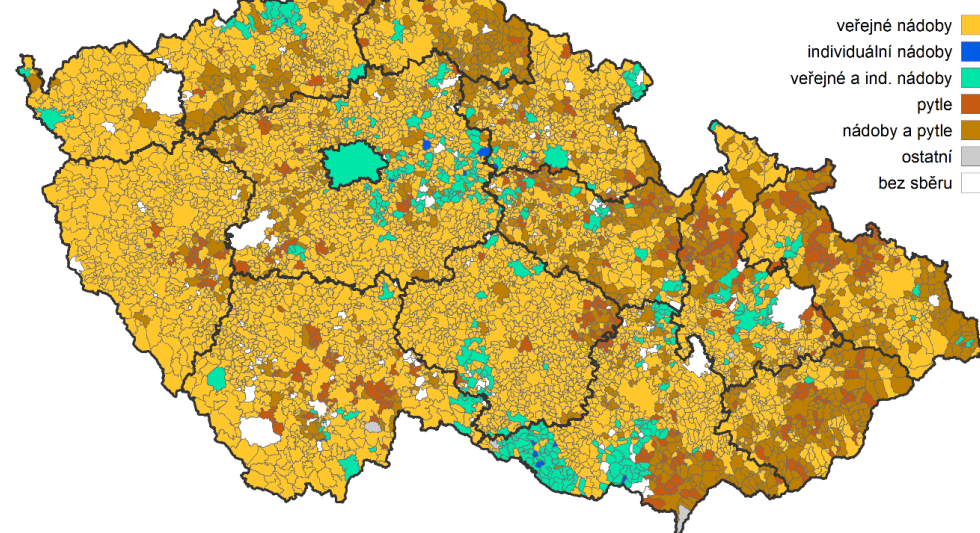
# EVIDENCE EPS OBALŮ

- až do roku 2020 evidovány všechny PS obaly uvedené na trh společně
- poprvé za rok 2021 rozděleny EPS, XPS a PS obaly
- podle předběžných údajů uvedeno na trh velmi malé množství v porovnání s jinými plastovými obaly
  - => cca 0,4 kg/ob./rok
  - => cca 2 % hm. ze všech prodejných plastových obalů

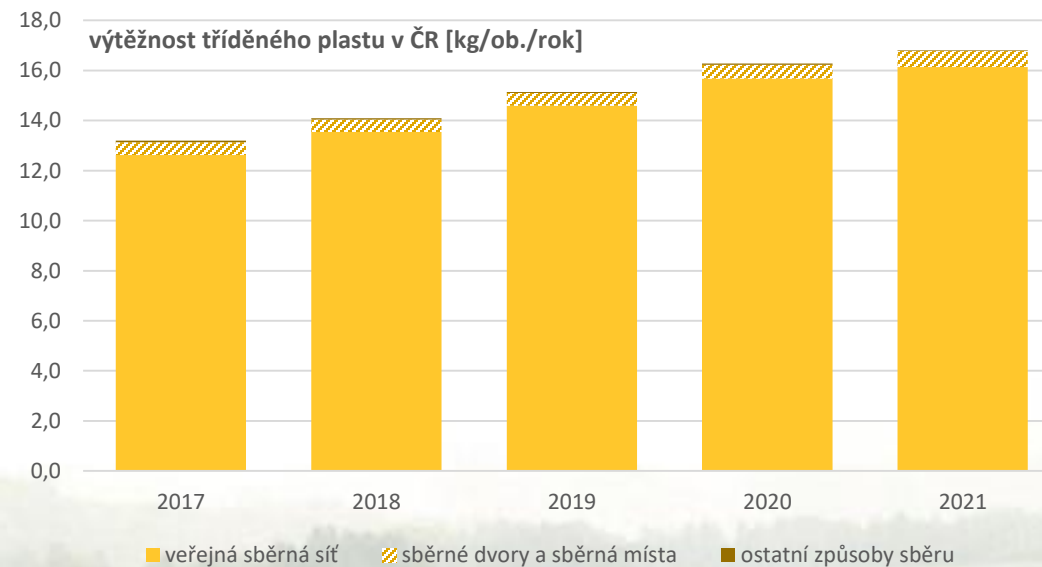
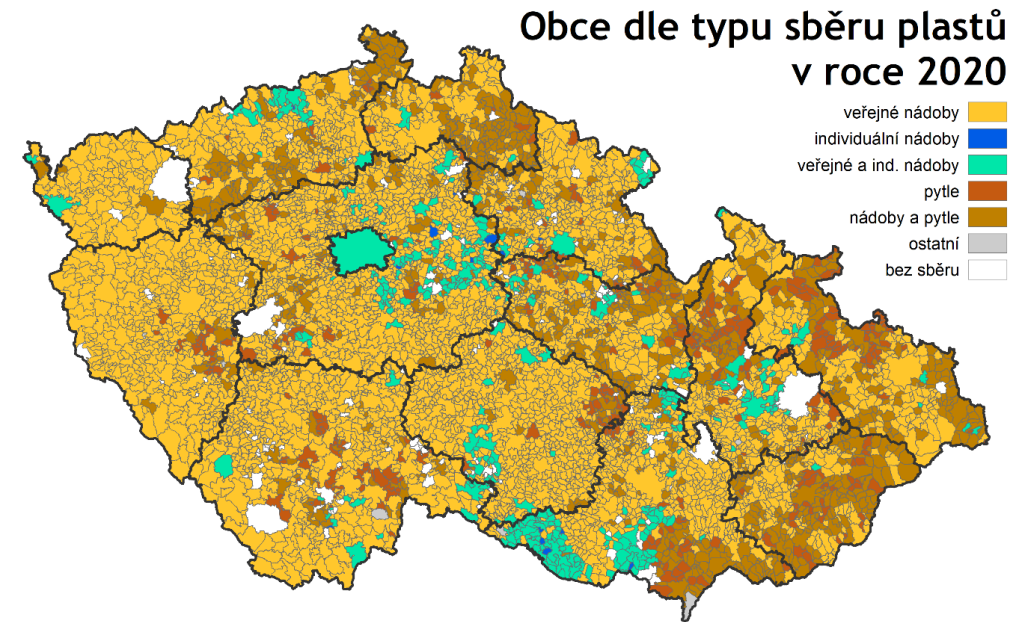
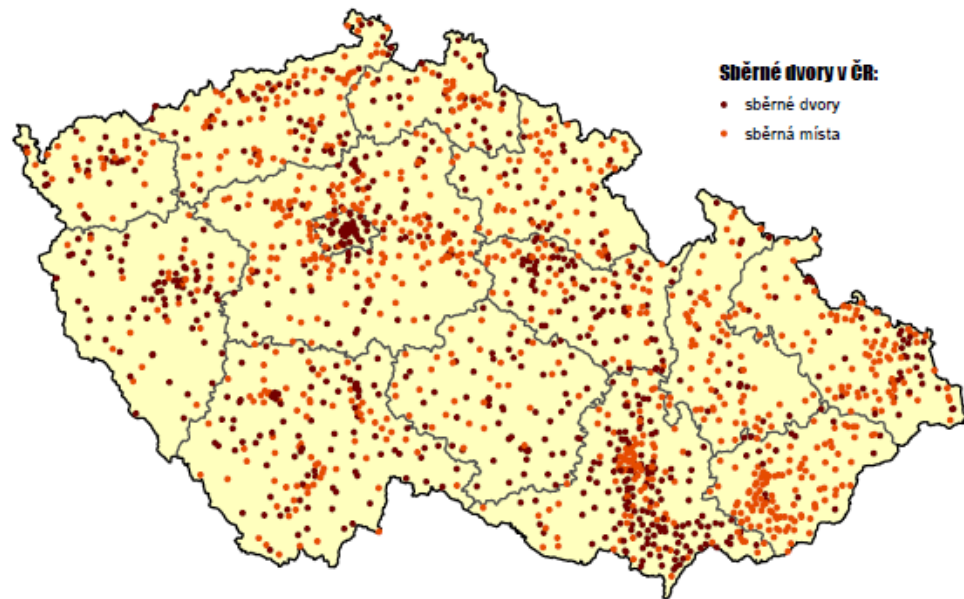
# SBĚR ODPADNÍCH PLASTŮ

- jednodruhové plastové odpady obvykle sbírány a recyklovány samostatně (např. výrobní odpady)
- plastové odpady vytríděné z jiných odpadů (SKO, OO, GASTRO apod.) vysoká míra znečištění => TAP
- problémové: komunální a jiné směsné plasty (kat. č. 150102 *Plastové obaly*; 200139 *Plasty*)
  - v ČR integrovaný systém třídění odpadů: obaly a neobaly dohromady
  - obvykle směs různých polymerů a proměnlivá kvalita
  - nutné další dotřídění před zpracováním

Obce dle typu sběru plastů v roce 2020



# SBĚR ODPADNÍCH PLASTŮ

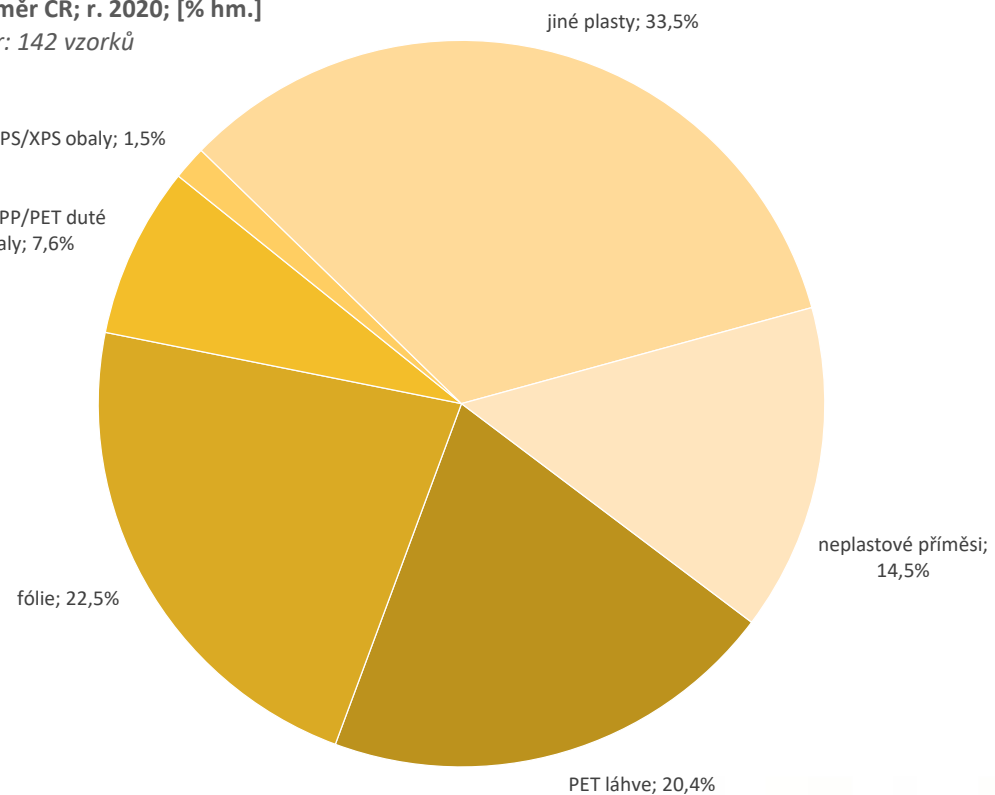




# KOMUNÁLNÍ PLASTY: SKLADBA



skladba plastových komunálních odpadů  
v. průměr ČR; r. 2020; [% hm.]  
soubor: 142 vzorků



# KOMUNÁLNÍ PLASTY: ODMĚNY PRO OBCE

- odměny za sběr všech plastových obalů – bez ohledu na konkrétní výskyt druhotných surovin

## Příloha č. 3

### Sběrné dvory<sup>1)</sup>, sběrná místa<sup>1)</sup> zřízená obcí

Velikost sídla	Odměna za obsluhu míst zpětného odběru (Kč/t vyříděných obalových komunálních odpadů)							
	Papír	Plasty	Sklo smíšené	Sklo číré	Nápojový karton		Kov	
					samostatný sběr	sbíraný ve směsi s jinou komoditou	samostatný sběr	sbíraný ve směsi s jinou komoditou
≤ 1 000 obyvatel	1 020	1 780	310	310	1 780	1 780	2 850	2 850
1 001 až 2 000 obyvatel	780	1 380	240	240	1 380	1 380	2 210	2 210
2 001 až 5 000 obyvatel	760	1 360	250	250	1 360	1 360	2 180	2 180
5 001 až 15 000 obyvatel	750	1 570	280	280	1 570	1 570	2 520	2 520
15 001 až 50 000 obyvatel	800	1 420	270	270	1 420	1 420	2 270	2 270
≥ 50 001 obyvatel	1 050	1 500	330	330	1 500	1 500	2 400	2 400

<sup>1)</sup> Sběrný dvůr, sběrné místo – obecní sběr vybraných využitelných složek komunálního odpadu (včetně obalové složky) od občanů (příp. původců zapojených do systému obce) do sběrných dvorů (zařízení dle zákona o odpadech) nebo na stabilní sběrná místa určená obcí v obecně závazné vyhlášce. Za sběr prostřednictvím sběrných dvorů a sběrných míst je považován i sběr do shromažďovacích prostředků (nádoby, kontejnery, boxy), které jsou umístěny v těchto zařízeních.

## 1) ODMĚNA ZA ZAJIŠTĚNÍ MÍST ZPĚTNÉHO ODBĚRU

- základní odměna: 24 Kč/ob./rok
- bonusová složka: zajištění sběru kovových odpadů prostřednictvím nádob a pytlů
  - 30/6/0,5 Kč/nádobu(pytel)/Q pro VSS/ISS/PS

## 2) ODMĚNA ZA OBSLUHU MÍST ZPĚTNÉHO ODBĚRU

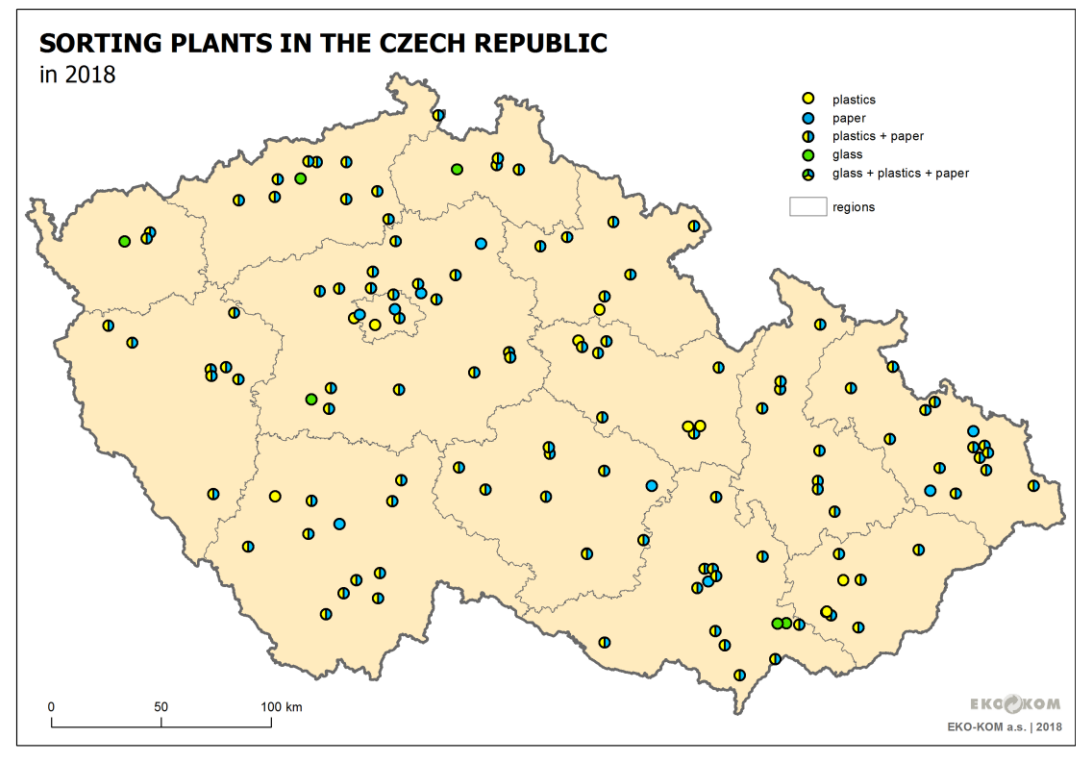
- odměna v Kč/t obalových odpadů
- 3 skupiny typů sběru: VSS+ISS; SD+SM; ostatní
- členění po velikostních skupinách obcí

## 3) ODMĚNA ZA ZAJIŠTĚNÍ VYUŽITÍ ODPADŮ Z OBALŮ

- odměna v Kč/t obalových odpadů
- 3 skupiny typů sběru: VSS+ISS; SD+SM; ostatní
- vypláceno pouze při předání k využití

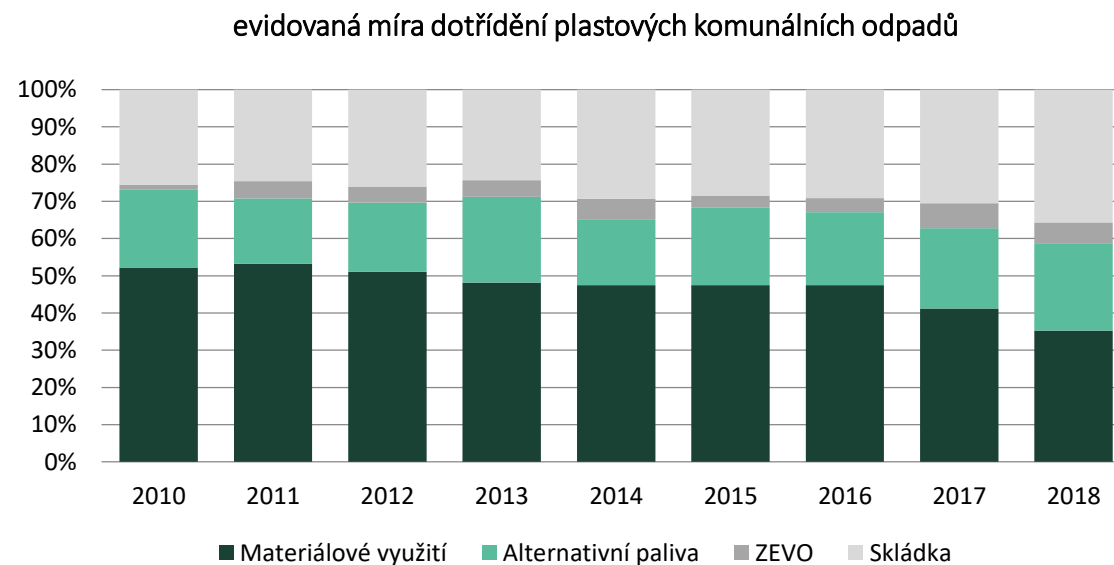
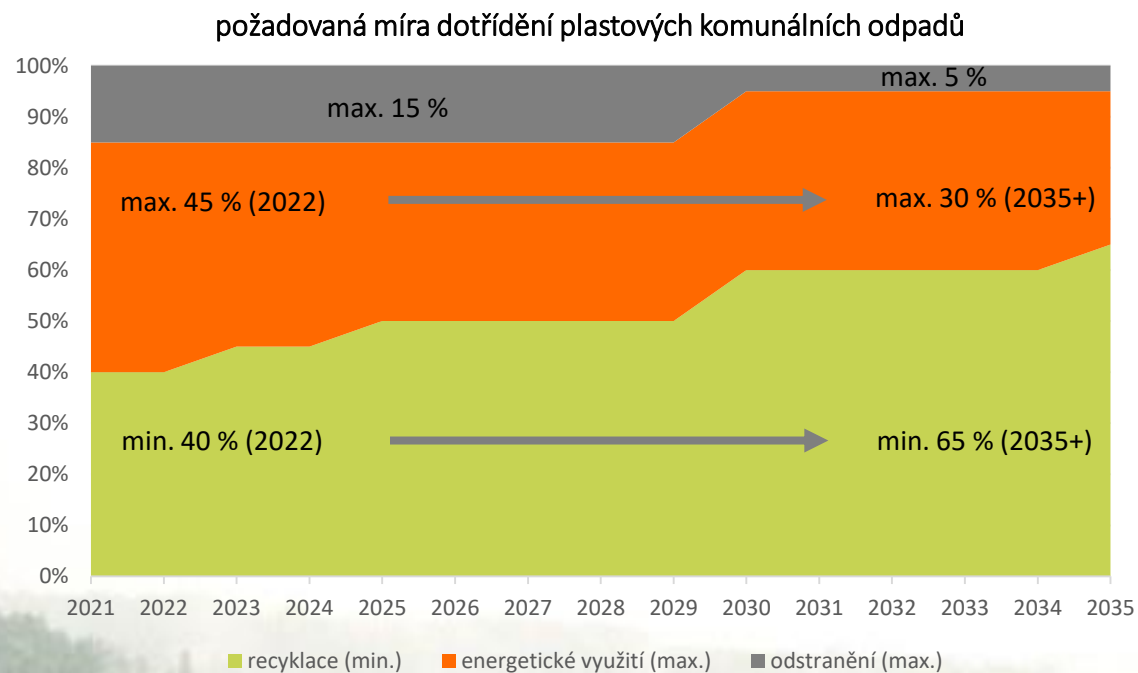
# KOMUNÁLNÍ ODPADNÍ PLASTY: DOTŘÍDĚNÍ

- v ČR v současnosti přes 120 manuálních třídících linek (TL)
- několik připravovaných automatizovaných TL a dotřídování SKO
- při stávající roční produkci obalového EPS připadá na jednu linku cca 33 tun
- v některých případech EPS dotřídováno – obvykle volné odkládání do big-bagů
- motivace k dotřídování EPS zejména kvůli velkému objemu
- problém s křehkostí (lisování při svozu; manipulace těžkou technikou)




# KOMUNÁLNÍ ODPADNÍ PLASTY: DOTŘÍDĚNÍ

- vyhl. č. 273/2021 Sb., § 8, 9 + příloha č. 7: požadavky na minimální míru dotřídění (plastů, papíru, kovů, skla a bioodpadů); sledováno napříč zařízeními při opakované úpravě





# DOTŘÍDĚNÍ EPS: ODMĚNY PRO TL

- sazebník odměn k dispozici na webu [ekokom.cz](http://ekokom.cz) 
- r. 2021: 117 partnerských TL na plast

## 1) ODMĚNA ZA ÚPRAVU ODPADŮ Z OBCÍ

- za přijatý odpad, který je nutné dotřídit (tj. z obecních sběrů – VSS a ISS)

## 2) ODMĚNA ZA ZAJIŠTĚNÍ VYUŽITÍ

- za vyrobené DS původem z obecních sběrů
- u plastových DS rozlišovány 2 úrovně platby podle dosažené míry dotřídění

## 3) BONUS ZA AKREDITACI

- 5 %
- za splnění minimálních požadavků na vybavení TL

### b) Odměna za zajištění využití (zajištění zpracování druhotných surovin (DS) vyrobených z odpadů)

Odměna za zajištění využití (zajištění zpracování DS vyrobených z odpadů z Obcí zúčastněných na Systému EKO-KOM)

#### Sazebník jednotlivých DS komodity PLAST předaných k materiálové recyklaci

Název druhotné suroviny	podíl druhotné suroviny*	Sazba DS v Kč/t odpadů z obalů
PET	Nestanoven	500,-
Fólie transparentní <sup>1</sup>	≤ 10 %	6 000,-
Fólie transparentní <sup>2</sup>	> 10%	3 300,-
Fólie barevná <sup>1</sup>	≤10 %	6 500,-
Fólie barevná <sup>2</sup>	> 10%	3 300,-
Duté plasty <sup>1</sup>	≤10 %	5 500,-
Duté plasty <sup>2</sup>	> 10%	3 300,-
Směsné plasty <sup>1</sup>	≤ 30 %	7 000,-
Směsné plasty <sup>2</sup>	> 30%	3 300,-
Polystyren pěnový <sup>1</sup>	≤ 2 %	5 600,-
Polystyren pěnový <sup>2</sup>	> 2%	3 300,-

\* Podíl druhotné suroviny vyrobené v příslušném Období z celkového množství upraveného odpadu – komodity plast pocházejícího z Obcí.

Sazba odměny pro příslušnou druhotnou surovinu komodity Plast pocházející z Obcí zúčastněných na Systému předanou k materiálové recyklaci je přiřazována v závislosti na dosaženém podílu množství vyrobené druhotné suroviny z celkového množství upraveného odpadu v příslušném Období (stanoveno v %) - vše je vztaženo ke komoditě PLAST původem z Obcí

#### Sazebník pro ostatní způsoby využití komodity PLAST

Název komodity	Způsob využití	podíl druhotných surovin předaných k mat. rec.**	Sazba v Kč/t odpadů z obalů
Plasty	Alternativní paliva (TAP) <sup>1</sup>	když je podíl ** ≥ 40 %	2 182,-
	Alternativní paliva (TAP) <sup>2</sup>	když je podíl ** < 40 %	200,-
	Energetické využití (ZEVO) <sup>1</sup>	když je podíl ** ≥ 40 %	2 182,-
	Energetické využití (ZEVO) <sup>2</sup>	když je podíl ** < 40 %	200,-
	Odstanění uložením na skládku	nestanoven	0,-

**DĚKUJI ZA  
POZORNOST**



Ing. David Lukáč

EKO-KOM, a.s.  
odd. rozvoje systému  
lukac@ekokom.cz